

盛岡広域都市計画矢巾公共下水道

事業計画変更認可申請書

令和 5 年度

岩手県 矢巾町

都市計画事業変更認可申請書

5 矢上第 号
令和5年 月 日

岩手県知事 達 増 拓 也 殿

申請者 岩手県紫波郡矢巾町大字南矢幅
住 所 第13地割123番地
矢巾町
代 表 矢巾町長 高 橋 昌 造

都市計画法第63条第1項の認可を受けたいので、下記により申請します。

記

1. 施行者の名称 矢 巾 町

2. 都市計画事業の種類及び名称

昭和 5 2 年岩手県告示第 1 1 9 7 号

盛岡広域都市計画下水道事業矢巾公共下水道

3. 事業計画

イ 事業地

(1) 収用の部分 なし

(2) 使用の部分 変更なし

ロ 設計の概要

別添設計の概要を表示する図書のとおり

ハ 事業施行期間

自 昭和 52 年 9 月 24 日

平成 37 年 3 月 31 日

至 令和 12 年 3 月 31 日

4. その他

都市計画法第 59 条第 6 項 該当なし

< 参 考 >

1. 変更認可を受けようとする理由

盛岡広域都市計画市街化区域内の約 632ha について下水道整備を年次計画により整備を進めてきたが、今後も区画整理事業の進捗に併せ整備を行うことから、排水区域を約 666ha に変更し、目標年度を令和 11 年度に変更するものである。

2. 事業経緯概要調書

(1) 都市計画決定

昭和 5 1 年	9 月 6 日	町告示第 3 9 号
昭和 5 3 年	6 月 9 日	町告示第 2 2 号
昭和 5 6 年	9 月 8 日	町告示第 6 8 号
昭和 5 9 年	6 月 1 2 日	町告示第 3 3 号
昭和 6 2 年	1 2 月 1 日	町告示第 5 6 号
平成 2 年	6 月 1 8 日	町告示第 3 4 号
平成 7 年	1 2 月 5 日	町告示第 4 6 号
平成 1 2 年	3 月 6 日	町告示第 9 号
平成 2 2 年	5 月 2 8 日	町告示第 6 1 号
平成 2 4 年	3 月 3 0 日	町告示第 1 6 号
平成 2 7 年	3 月 2 7 日	町告示第 2 0 号
令和 5 年	1 2 月 1 日	町告示第 1 5 3 号

(2) 都市計画法事業認可

昭和 5 2 年	9 月 2 4 日	県告示第 1 1 9 7 号
昭和 5 3 年	8 月 2 9 日	県告示第 1 0 8 8 号
昭和 6 0 年	3 月 1 9 日	県告示第 2 8 8 号
昭和 6 3 年	4 月 1 日	県告示第 3 5 3 号
平成 3 年	3 月 2 9 日	県告示第 2 9 0 号
平成 8 年	3 月 1 5 日	県告示第 2 6 3 号
平成 1 2 年	8 月 2 9 日	県告示第 6 4 6 号
平成 1 7 年	3 月 1 8 日	県告示第 2 1 7 号
平成 2 1 年	3 月 1 0 日	県告示第 2 0 3 号
平成 2 3 年	1 月 1 4 日	県告示第 4 0 号
平成 2 7 年	1 1 月 2 7 日	県告示第 9 3 8 号
平成 3 0 年	4 月 6 日	県告示第 3 3 2 号

3. 資金計画書

(1) 総括

(イ) 収入

(単位：千円)

総括	財源内訳		摘要
	国庫補助金	その他	
16,056,222	5,365,559	10,690,663	
16,721,412	5,601,182	11,120,230	

(ロ) 支出

(単位：千円)

総事業費	建設費内訳			摘要
	管渠費	ポンプ場費	処理場費	
16,056,222	16,056,222	—	—	
16,721,412	16,721,412	—	—	

事業費総括表

(単位：千円)

年度	イ. 経費の部									
	建設改良費						起債元利 償還費	維持 管理費	その他	合計
	管渠	ポンプ場	処理場	建設負担金	計	うち用地費				
過年度	15,816,222	—	—	2,161,844	17,978,066	—	11,015,940	4,602,213	—	33,596,219
	15,881,412	—	—	2,152,362	18,033,774	—	10,263,514	4,855,717	—	33,153,005
5年	120,000	—	—	11,702	131,702	—	507,583	185,096	—	824,381
	120,000	—	—	20,223	140,223	—	280,454	180,570	—	601,247
6年	120,000	—	—	7,127	127,127	—	487,016	186,317	—	800,460
	120,000	—	—	38,102	158,102	—	273,445	182,129	—	613,676
7年	—	—	—	—	—	—	—	—	—	—
	120,000	—	—	18,425	138,425	—	269,673	183,689	—	591,787
8年	—	—	—	—	—	—	—	—	—	—
	120,000	—	—	18,425	138,425	—	259,663	185,248	—	583,336
9年	—	—	—	—	—	—	—	—	—	—
	120,000	—	—	18,425	138,425	—	257,358	186,816	—	582,599
10年	—	—	—	—	—	—	—	—	—	—
	120,000	—	—	18,425	138,425	—	259,694	188,384	—	586,503
11年	—	—	—	—	—	—	—	—	—	—
	120,000	—	—	18,425	138,425	—	254,444	189,934	—	582,803
R5～R11	240,000	—	—	18,829	258,829	—	994,599	371,413	—	1,624,841
小計	840,000	—	—	150,452	990,452	—	1,854,731	1,296,770	—	4,141,953
合計	16,056,222	—	—	2,180,672	18,236,894	—	12,010,539	4,973,626	—	35,221,059
	16,721,412	—	—	2,302,814	19,024,226	—	12,118,245	6,152,487	—	37,294,958

(単位：千円)

年度	□. 財源の部										
	建設改良費						維持管理費及び起債元利償還費				合計
	国費	起債	他会計 繰入金	受益者負担金 及び分担金	その他	計	下水道 使用料※	他会計 繰入金	その他	計	
過年度	5,265,559	8,978,100	3,176,973	557,434	—	17,978,066	7,954,085	7,664,068	—	15,618,153	33,596,219
	5,251,182	8,910,000	3,313,693	558,899	—	18,033,774	8,228,653	6,890,578	—	15,119,231	33,153,005
5年	50,000	76,700	5,002	—	—	131,702	399,900	292,779	—	692,679	824,381
	50,000	85,200	5,023	—	—	140,223	390,121	70,903	—	461,024	601,247
6年	50,000	72,100	5,027	—	—	127,127	402,537	270,796	—	673,333	800,460
	50,000	103,100	5,002	—	—	158,102	393,489	62,085	—	455,574	613,676
7年	—	—	—	—	—	—	—	—	—	—	—
	50,000	83,400	5,025	—	—	138,425	396,858	56,504	—	453,362	591,787
8年	—	—	—	—	—	—	—	—	—	—	—
	50,000	83,400	5,025	—	—	138,425	400,227	44,684	—	444,911	583,336
9年	—	—	—	—	—	—	—	—	—	—	—
	50,000	83,400	5,025	—	—	138,425	403,615	40,559	—	444,174	582,599
10年	—	—	—	—	—	—	—	—	—	—	—
	50,000	83,400	5,025	—	—	138,425	407,003	41,075	—	448,078	586,503
11年	—	—	—	—	—	—	—	—	—	—	—
	50,000	83,400	5,025	—	—	138,425	410,352	34,026	—	444,378	582,803
R5～R11	100,000	148,800	10,029	—	—	258,829	802,437	563,575	—	1,366,012	1,624,841
小計	350,000	605,300	35,152	—	—	990,452	2,801,665	349,836	—	3,151,501	4,141,953
合計	5,365,559	9,126,900	3,187,001	557,434	—	18,236,894	8,756,522	8,227,643	—	16,984,165	35,221,059
	5,601,182	9,515,300	3,348,845	558,899	—	19,024,226	11,030,318	7,240,414	—	18,270,732	37,294,958

4. 設計の概要を表示する図書

1. 公共下水道の名称 矢巾公共下水道

2. 排水区域

「排水区域は、事業地を表示する図面表示のとおり」

632

632

(備考) 面積 約 666ha (うち処理区域約 666ha)

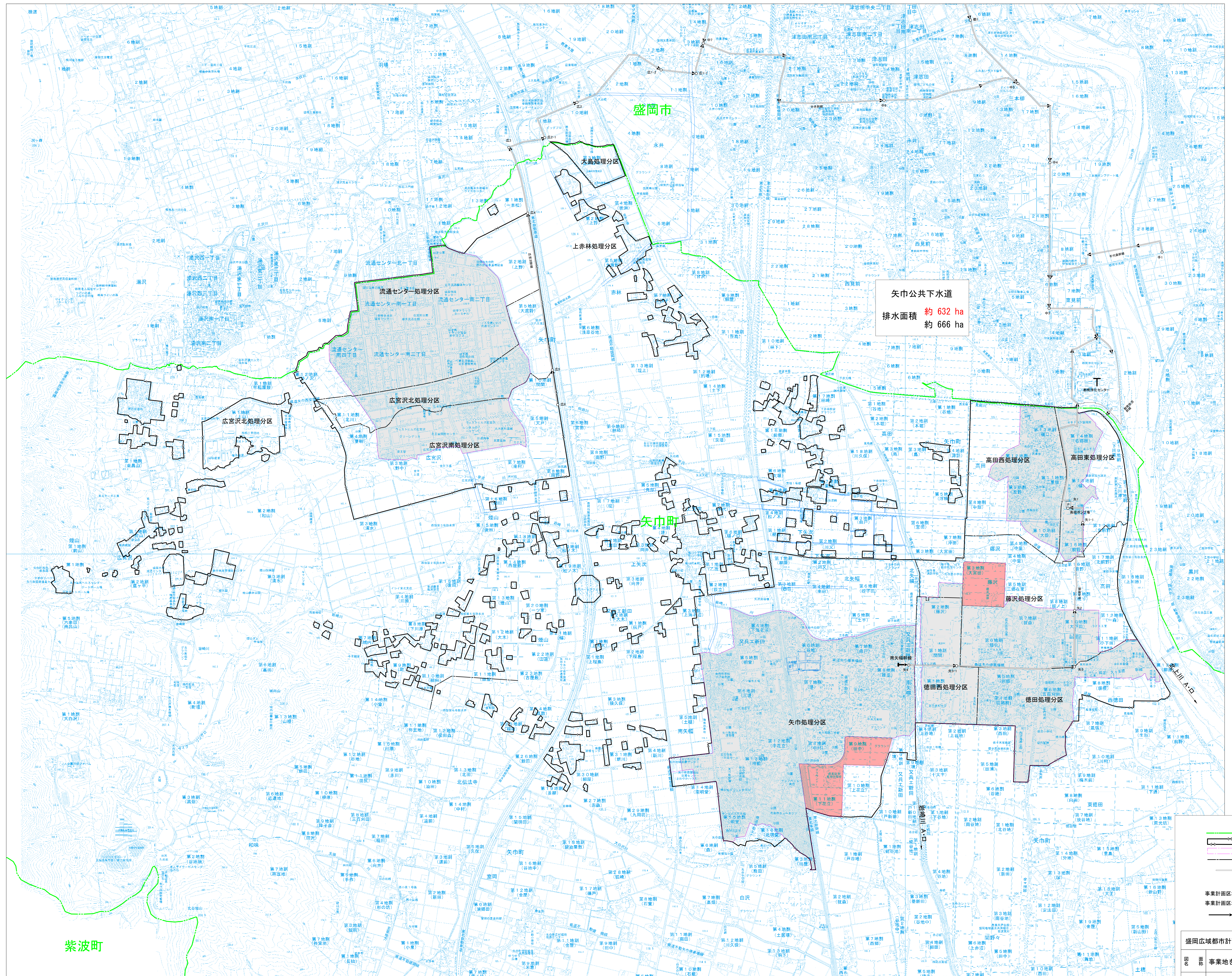
3. 下水管渠

(1) 分流式污水管渠

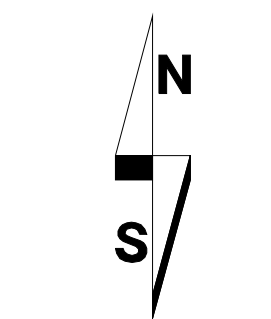
内 訳	位 置		備 考
	起 点	終 点	
南矢幅幹線	紫波郡矢巾町大字西徳田第1地割字沼田	紫波郡矢巾町大字又兵エ新田第8地割字腰巡	

「区域は、設計の概要を表示する図面表示のとおり」

(最新の都市計画決定の写し)



矢巾公共下水道
排水面積 約 632 ha



- 凡例
- 行政区界
 - 全体計画区域
 - 用途地域
 - 処理分区界
 - 流域下水道幹線

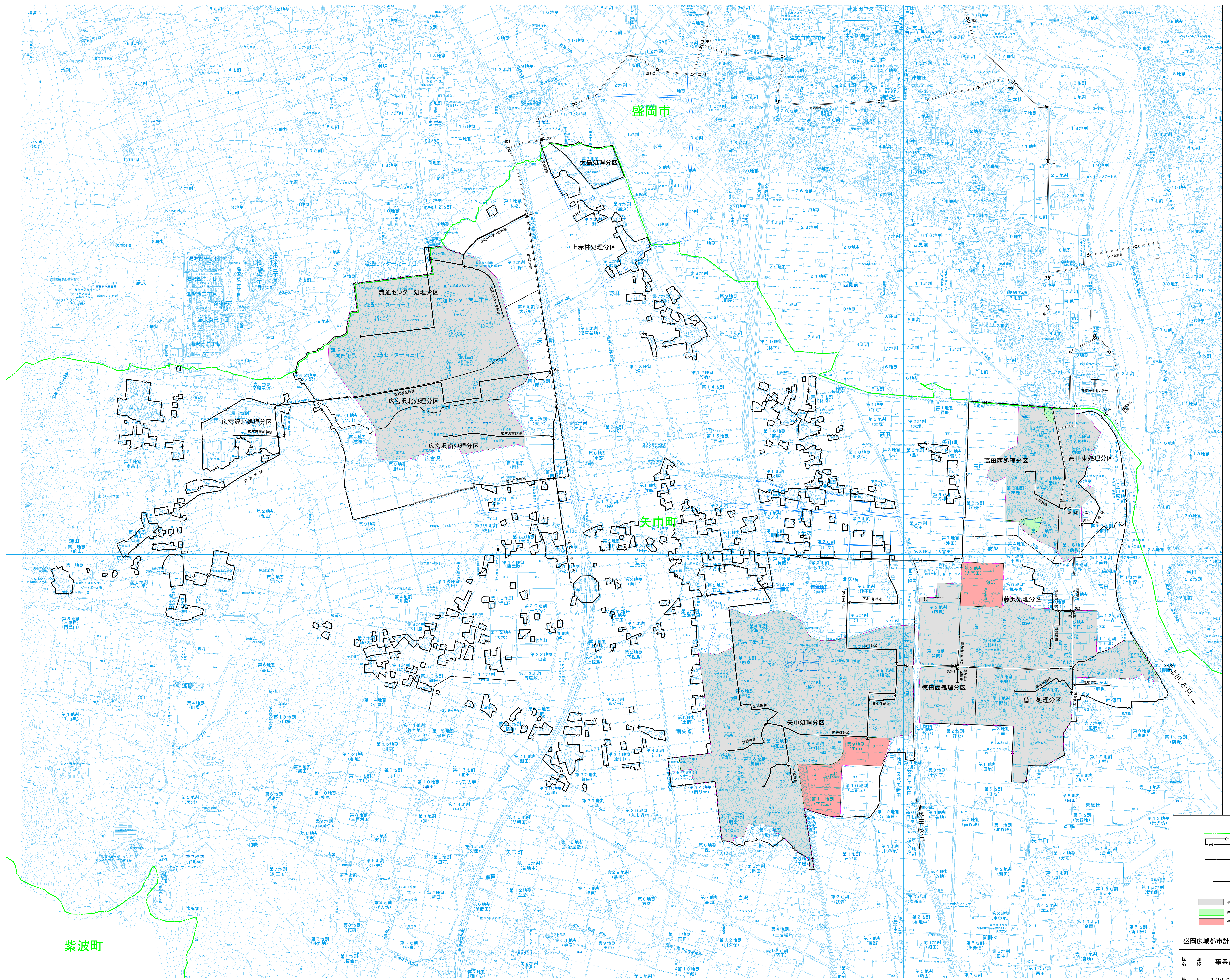
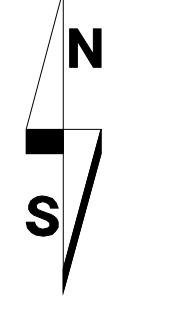
- 事業計画区域
- 既認可
 - 事業計画区域 (変更無し)
 - 事業計画区域 (変更無し)
 - 下水道幹線 (変更無し)

令和5年度

盛岡広域都市計画 矢巾公共下水道事業

図名	図尺	事業地を表示する図面 (位置図)
縮尺	1/10,000	図面番号 1/1
岩手県 矢巾町		

0 100 200 400 600 800 1000m
1:10000

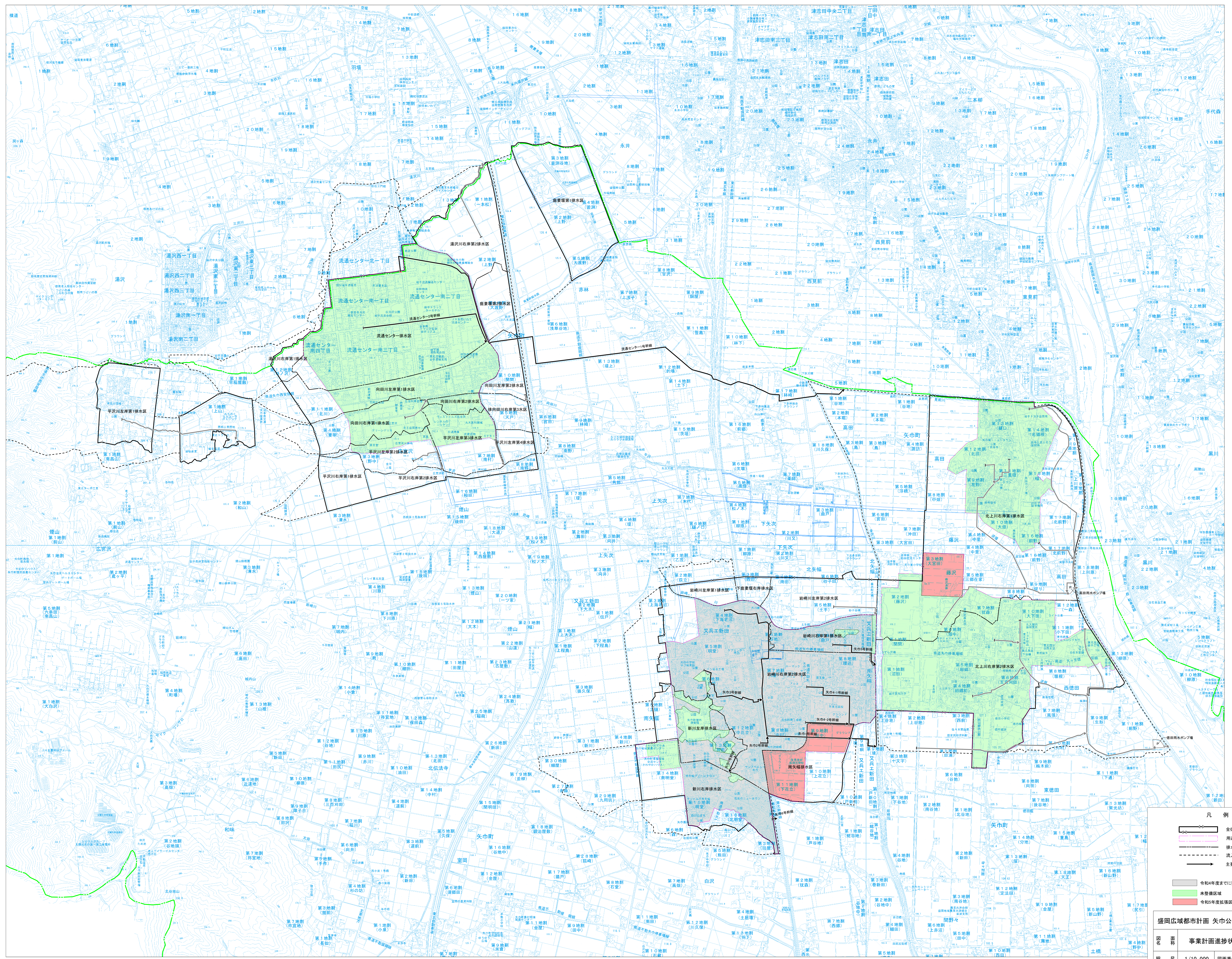
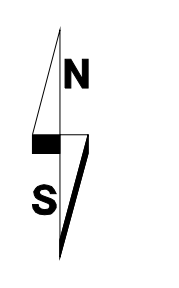


- 凡例
- 行政区界
 - 全体計画区域
 - 用途地域
 - 処理分界
 - 流域下水道幹線
 - 公共下水道幹線
 - 令和4年度までに整備済の区域
 - 未整備区域
 - 令和5年度整備区域

盛岡広域都市計画 矢巾公共下水道事業

図名	面積	事業計画進捗状況	汚水
縮尺	1/10,000	図面番号	1/1
岩手県 矢巾町			

0 100 200 400 600 800 1000m
1:10000



0 100 200 400 600 800 1000
1:10000

凡例

	全体計画区域
	用途地域
	排水区界
	流入区境界
	主要な管渠
	令和4年度までに整備済の区域
	未整備区域
	令和5年度整備区域

盛岡広域都市計画 矢巾公共下水道事業

図名	盛岡広域都市計画 矢巾公共下水道事業
図尺	1/10,000
図面番号	1/1

岩手県 矢巾町