

# 漏水の確認方法



## チェック① 閉め忘れの確認

・蛇口、水抜き栓は半開きになっていませんか？

## チェック② 音の確認

・蛇口、トイレ、給湯器から水の流れる音がしませんか？

## チェック③ メーターの確認

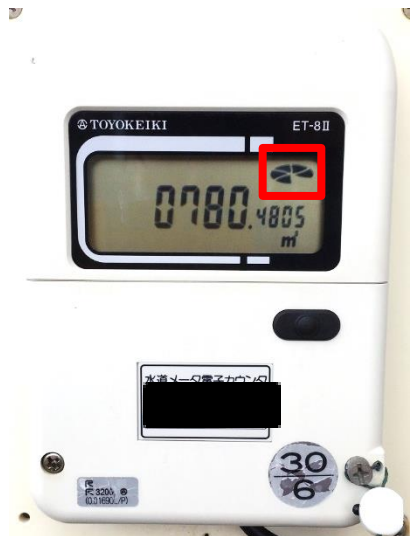
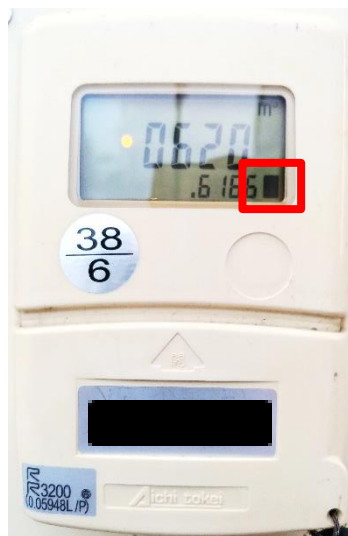
### 【デジタル式メーターが地上に出ている場合】

水が流れると、パイロット（水の流れを確認する部分）が以下のように動きます。

矢印が回転するように  
点滅します

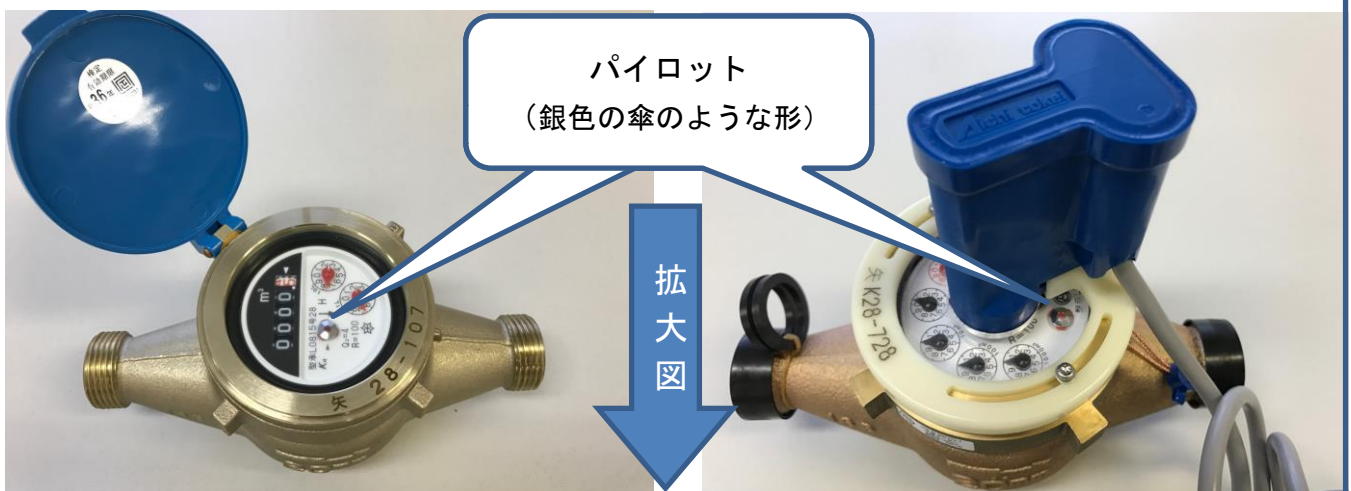
黒い四角（■）が  
点滅します

円が回転するように  
点滅します



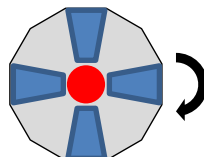
### 【アナログ式メーターが地上に出ているか、地上に何も出ていない場合】

メーターボックス（次ページもご覧ください）の中に次のような装置が入っています



パイロット  
(銀色の傘のような形)

拡大図



水が流れると、パイロットが時計回りに動きます。

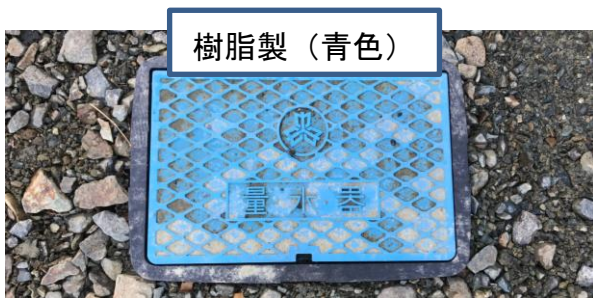
水の出るところを全て閉めた上でパイロットが動く場合は漏水の可能性が高いため、修繕をご依頼ください。

- ◆メーターよりお客様側の水道管はお客様の所有物であることから、役場では漏水の修繕を行うことができません。借家の場合は管理会社様または大家様へ、持家の場合は「矢巾町指定給水装置工事事業者」(<https://suidou.town.yahaba.iwate.jp/archive/s/trouble/koujiten>)へ修繕を依頼してください。
- ◆漏水した水道料金等の一部を減額できる場合があります。指定工事業者から提出される修理報告書をもとに、後日、減額の可否について通知します。お客さまの手続きは不要ですが、3か月以上たっても通知がない場合はご連絡ください。

## ①メーターボックスの一例

参 考

- 水道メーターの本体はメーターボックスの中に入っています。(一部の集合住宅では各号室の玄関脇に設置されています。)
- 地上にあるメーターは本体からのデータを受信して表示しています。
- メーターボックスはお客さま(または大家様)の所有物です。
- 設置されているメーターボックスはお客さまにより異なります。



## ②水抜き栓の一例

- 水抜き栓はお客さま(または大家様)の所有物です。設置場所や操作方法是お客さまで確認をお願いします。
- 水抜き栓は全開または全閉で使用してください。途中で止めると漏水します。
- 設置されている水抜き栓はお客さまにより異なります。

電 動 式



電動式水抜き栓  
の操作盤(室内)



手 動 式

