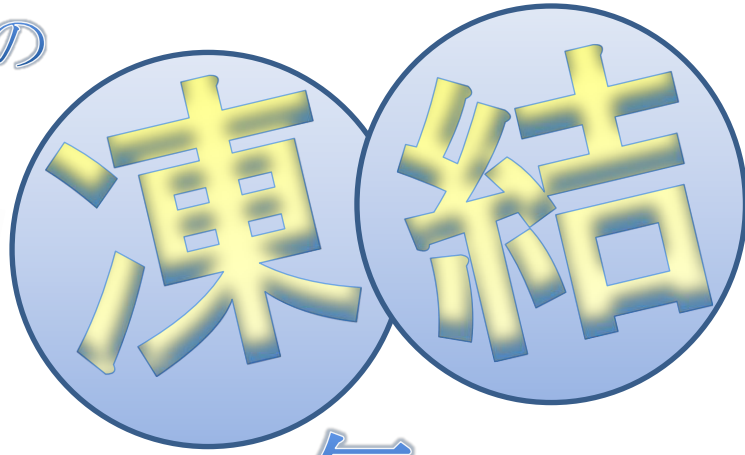


水道やはば かわら版

令和2年12月号

水道管の



に気をつけましょう！

水道管が凍結してしまうと・・・

水が出なくなるのはもちろん、水道管が破裂してしまい漏水を引き起こす恐れがあり、解冻作業や修理にお金がかかってしまいます。



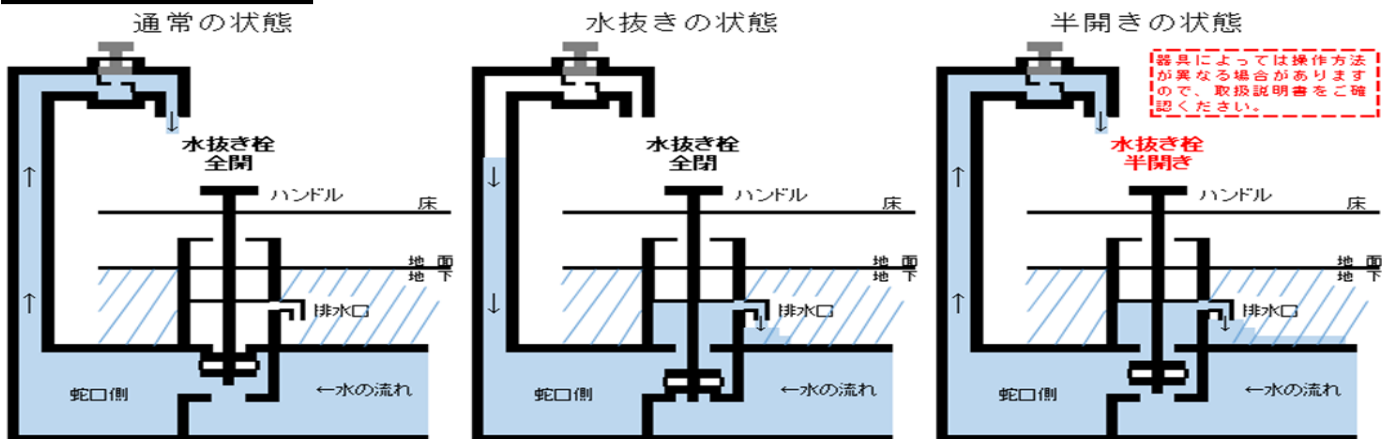
こんな時に凍結します！

水道管が凍りやすくなるのは外気温が -4°C 以下のとき。日中も気温が氷点下になる真冬が続くときや、旅行などで長期間留守にするときも要注意です。正しく水抜き操作を行って、水道管凍結のリスクを減らしましょう。

水抜き栓の半開きに注意！

水抜き栓が半開きの状態では、蛇口を通常通り使用できますが、地下に水が流れたままで漏水した状態になり、水をたくさん使用した覚えがないのに、料金が著しく増える場合があります。節水のため水抜き栓を半開きにするのは、かえって使用水量の増加を招いてしまいます。今一度、ご自宅の水抜き栓が正しく操作されているか確認をお願いします。

水抜き栓のしくみ

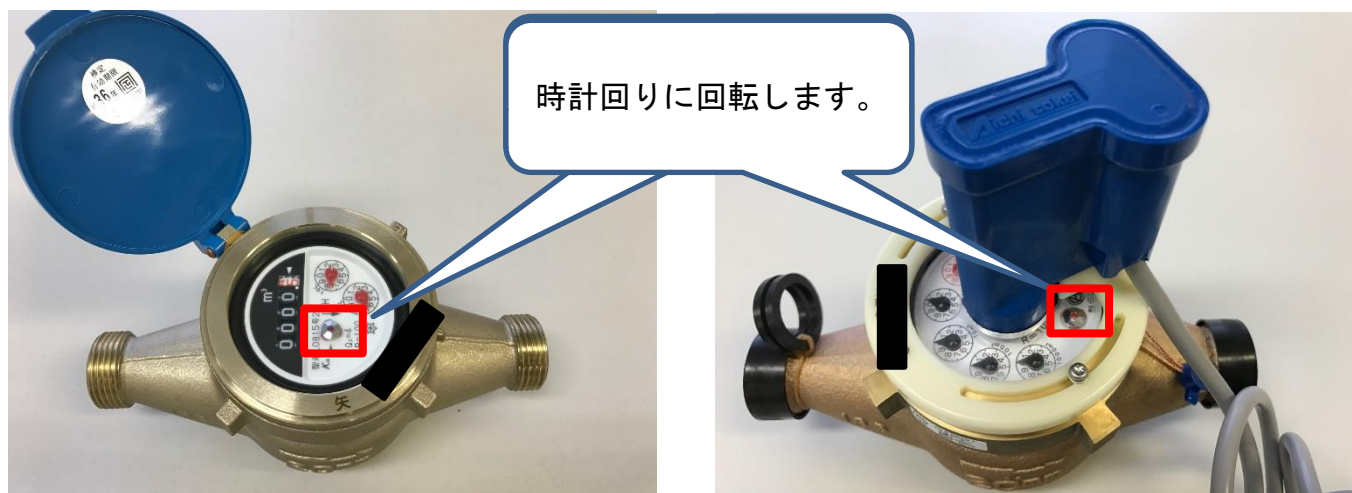


定期的に漏水の確認を！

水道メーターから水道ご使用者様側の給水管につきましては、ご使用者様の管理となります。そのため、配管の破損等により漏水した場合の水道料金等は原則、ご使用者様のご負担となります。漏水の早期発見のために、ご自宅の水道メーターを定期的に確認しましょう。

漏水の確認方法

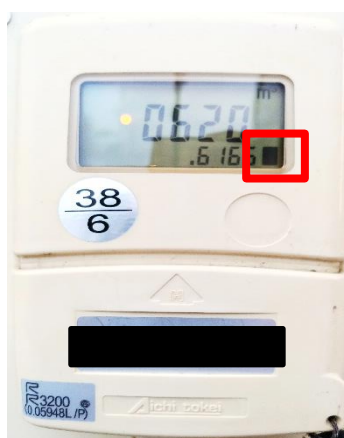
- ① 家の蛇口を全て閉める。
 - ② 水道メーターのパイロットを確認する。
 - ③ パイロットが止まっていれば異常なし。パイロットが動いている場合は漏水の可能性あり。
- ※パイロット（部分）・・・水の流を確認する部分。水が流れると動きます。
※水道メーターは交換した時期によってメーカーが異なります。



矢印が回転するように
点滅します

黒い四角（■）が
点滅します

円が回転するように
点滅します



水道管が凍結又は漏水した場合、上下水道課では解凍・修理は行っておりません。持家の場合は直接指定工事店に依頼をしてください。借家やアパートの場合は大家さんに確認してください。指定工事店は「水道やはば ホームページ」でご覧になれます。

